

REMORQUEUR D'INTERVENTION D'ASSISTANCE ET DE SAUVETAGE 200 t BP



TYPE

Abeille Bourbon IMO 93 08 687
Abeille Liberté IMO 93 08 699
 Construits en 2004, Kleven, Norvège
 Remorqueur d'intervention d'assistance et de sauvetage
 FIFI II

CLASSIFICATION

BV I ✕ HULL, ✕ MACH, Salvage tug,
 Unrestricted navigation, ✕ AUT-UMS,
 Fire Fighting ship 2, Dynapos AM/AT

CARACTERISTIQUES PRINCIPALES

Longueur hors tout 80,00 m
 Longueur entre perp. env. 68,60 m
 Largeur hors membres 16,50 m
 Creux au pont principal 8,00 m
 Tirant d'eau en charge 6,00 m max.
 Vitesse max. 19,9 nœuds
 Vitesse éco. 12 nœuds
 Autonomie 45 jours à 12 nœuds
 Traction point fixe 200 t

PROPULSION

Moteurs principaux 4 x 4 000 kW à 600 rpm
 Hélices 2 x CPP avec tuyère
 diamètre 3.90 m
 Propulseurs arrière 2 x 515 kW FPP
 Propulseurs d'étrave 2 x 883 kW FPP

USINE ELECTRIQUE

Alternateurs attelés 2 x 1 920 kW
 Groupes électrogènes 3 x 530 kW à 1 500 rpm
 Groupe de secours 1 x 160 kW à 1 500 rpm

EQUIPEMENTS DE PONT

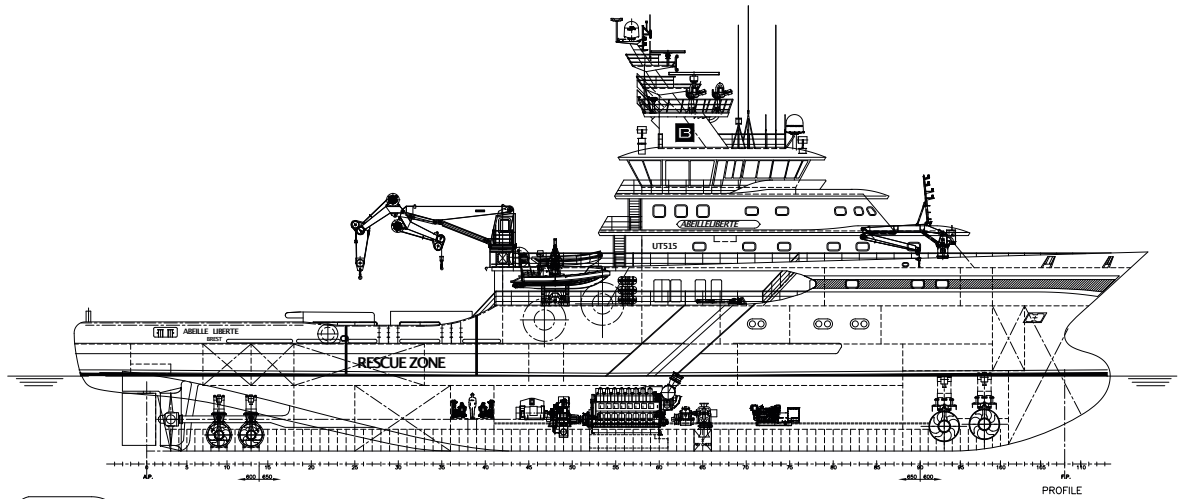
Treuil de remorquage 1 x treuil double tambour,
 1 600 m câble 80 mm chacun,
 250 t à 16 m/min 1^{ère} couche
 tenue frein 500 t
 Treuil de bosse 1 x 20 t,
 stockage 250 m câble 32 mm
 Cabestans 2 x cabestans hydrauliques, 10 t
 Grue principale 1 x grue articulée,
 capacité 23 t à 11 m
 Grue secondaire 1 x grue articulée,
 capacité 1 t à 9 m
 Embarcations 2 x embarcations de sauvetage,
 longueur env. 7.0 m,
 avec 2 bossoirs mono-bras
 Lutte incendie 2 x pompes FiFi
 3 x canons FiFi
 1 x canon à mousse
 Lutte anti-pollution 1 x pompe pour dispersant
 2 x rampes d'épandage
 Divers 2 x enrouleurs de pantoires
 1 x jeu de 2 cabillots retractables
 1 x shark-jaw
 2 x guindeaux

CAPACITES

MDO (avec stabilisateur) 1 632 m³
 Eau douce 126 m³
 Ballast 1 082 m³
 Mousse 28 m³
 Dispersant 54 m³

EMMENAGEMENTS

Effectif 25 personnes
 Cabines 15 x cabines simples
 1 x cabines double
 2 x cabines 4 lits



PROFILE

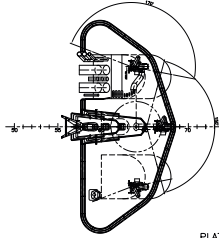
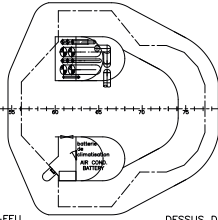
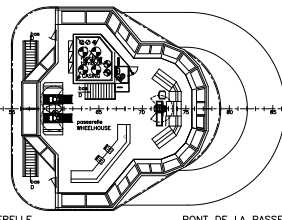


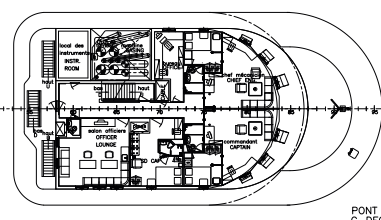
PLATE-FORME ANTI-FEU
FIFI-PLATFORM



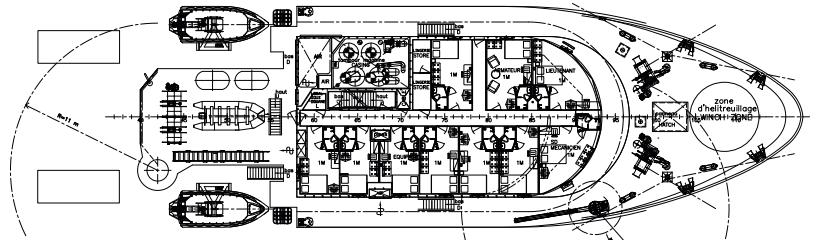
DESSUS DE LA PASSERELLE
WHEELHOUSE TOP



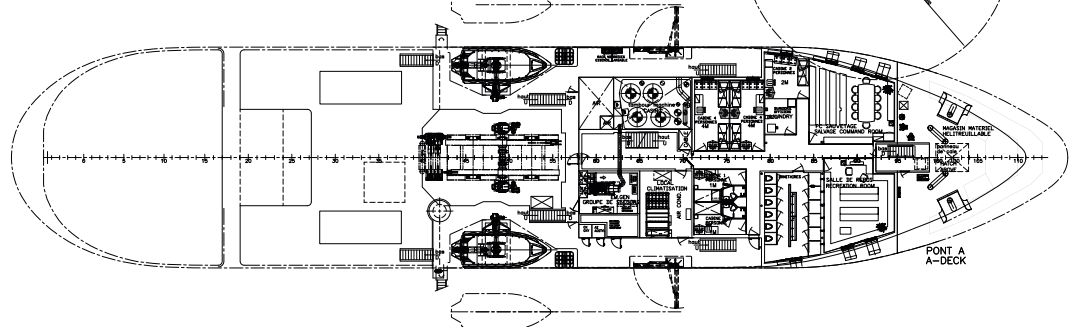
PONT DE LA PASSERELLE
BRIDGE DECK



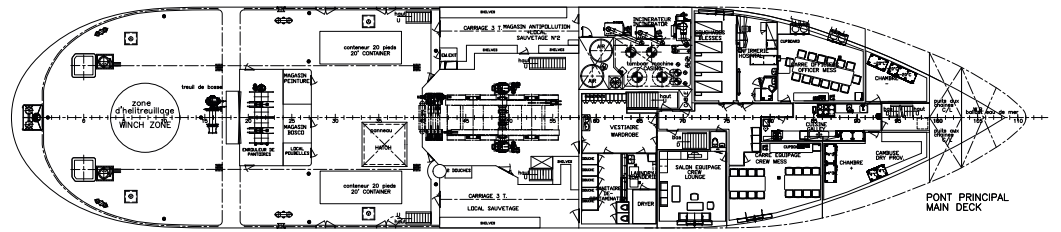
PONT C
C-DECK



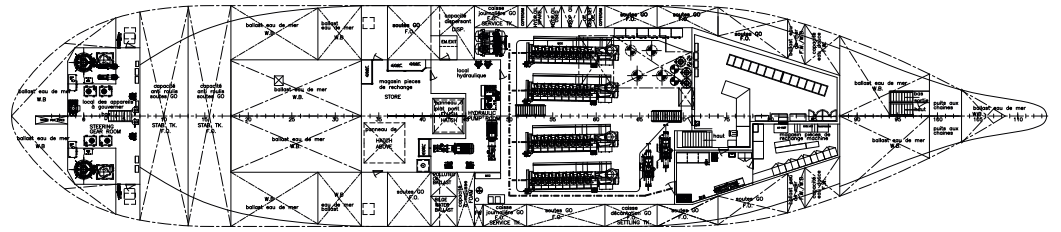
PONT B
B-DECK



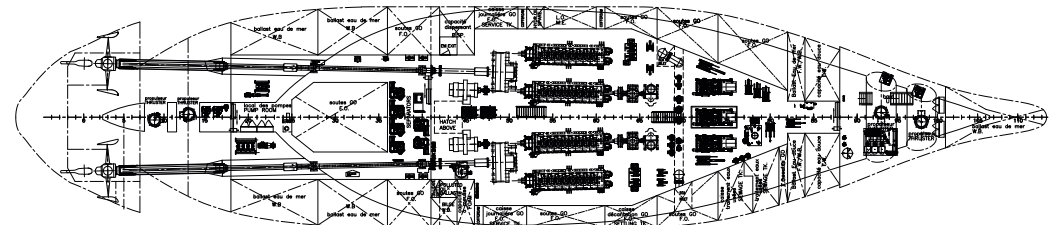
PONT A
A-DECK



PONT PRINCIPAL
MAIN DECK



ENTREPONT
TWEEN DECK



DESSUS DES CUVES
TANK TOP