

BATIMENT DE SOUTIEN ET D'ASSISTANCE AFFRETE 120 t BP



TYPE

Jason IMO 93 20 922

Construit en 2005 à Singapour
Batiment de Soutien et d'Assistance Affreté
FIFI I

CLASSIFICATION

BV I HULL, MACH, Tug, Supply Vessel
Unrestricted navigation, AUT-UMS, MON-SHAFT
Fire Fighting ship 1, Water Spraying, Oil Recovery Ship
Dynapos AM/AT- R (Classe 2)

CARACTERISTIQUES PRINCIPALES

Longueur hors tout	67,40 m
Largeur hors membres	15,50 m
Creux au pont principal	7,00 m
Tirant d'eau en charge	6,50 m max.
Vitesse max.	14 nœuds
Vitesse éco.	11,5 nœuds
Traction point fixe	126 t

PROPULSION

Moteurs principaux	2 x 4105 kW, 1000 rpm
Hélices	2 x CPP avec tuyère
Propulseurs arrière	1 x 600 kW FPP
Propulseurs d'étrave	2 x 600 kW FPP

USINE ELECTRIQUE

Alternateurs attelés	2 x 1 600 kW
Groupes électrogènes	3 x 400 kW à 1 800 rpm
Groupe de secours	1 x 81 kW à 1 800 rpm

EQUIPEMENTS DE PONT

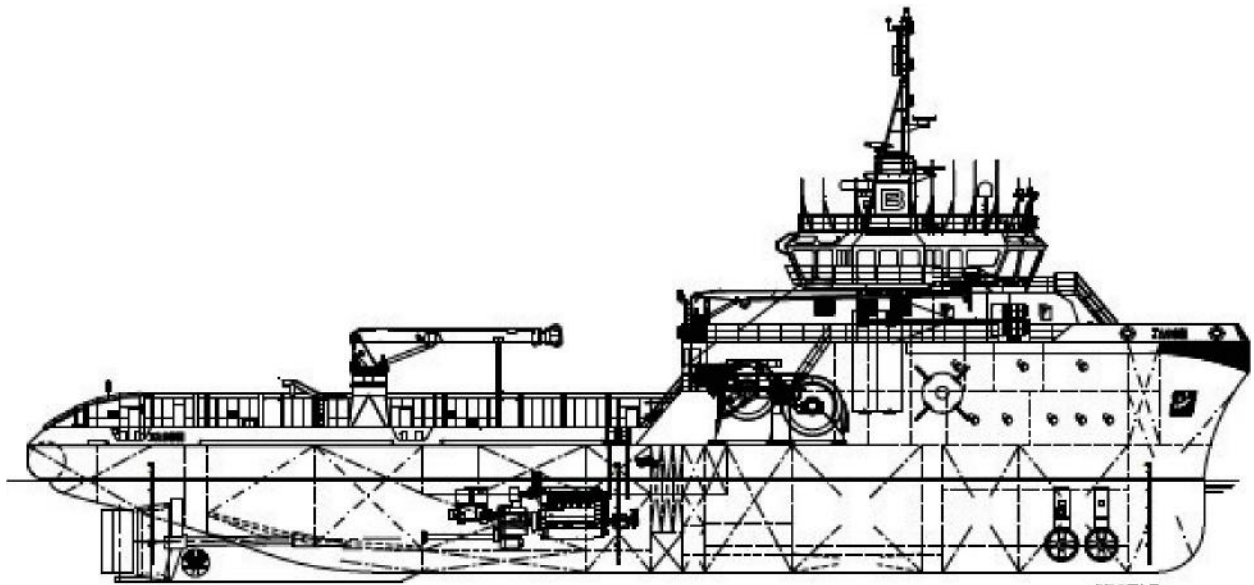
Treuil de remorquage	1 x treuil double tambour, 1 câble de 1 370 m dia 64 mm 1 câble de 1 050 m dia 76 mm 250 t à 16 m/min 1 ^{ère} couche tenue frein 300 t
Tugger	2 x tugger, 10 t à 18m/min
Cabestans	2 x cabestans hydrauliques, 10 t
Grue principale	1 x grue télescopique, capacité 23 t à 7 m - 8 t à 20 m
Grue secondaire	1 x grue flèche fixe, capacité 2 t à 15 m
Embarcations	1 x FRC sur bossoir, 1 x Workboat 16 pax, 115 CV
Lutte incendie	2 x pompes FiFi 2 x canons
Lutte anti-pollution	1 x pompe pour dispersant 2 x rampes d'épandage 1 x barrage antipol 300 m
Divers	2 x enrouleurs de pantoires 1 x jeu de 2 cabillots rétractables 1 x jeu de 2 Karmfork rétractables 2 x guindeaux 1 x rouleau arrière 300 t

CAPACITES

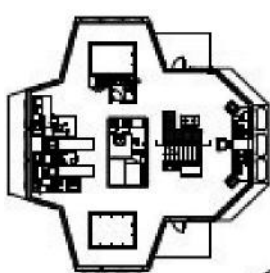
Antipol (ORO)	1000 m ³
MDO	878 m ³
Eau douce	234 m ³
Ballast	500 m ³
Mousse	62 m ³
Dispersant	62 m ³

EMMENAGEMENTS

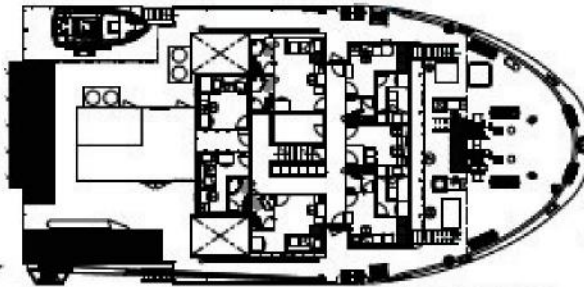
Effectif	30 personnes
Cabines	10 x cabines simples 2 x cabines double 4 x cabines 4 lits



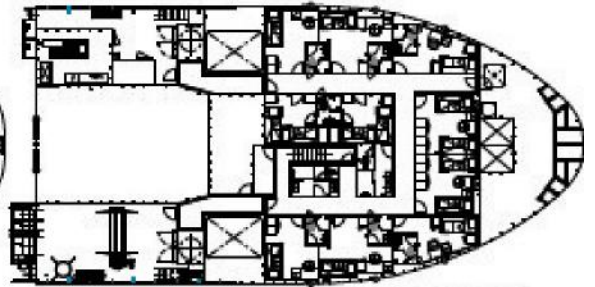
PROFILE



WHEELHOUSE



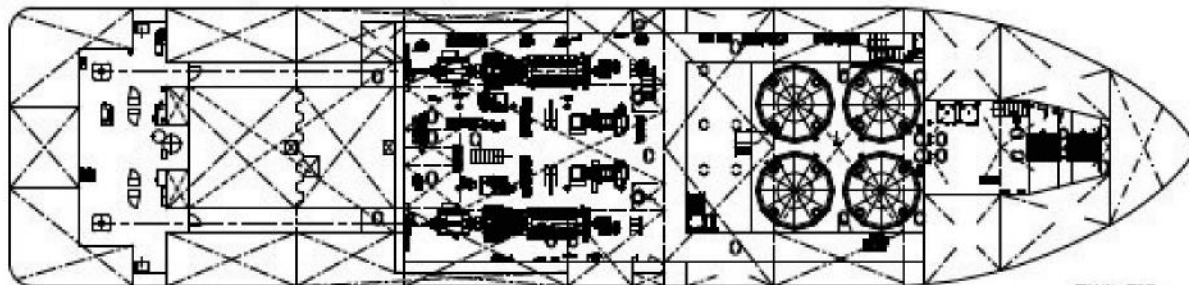
UPPER FORECASTLE DECK



LOWER FORECASTLE DECK



MAIN DECK



TANK TOP